

Sonoma County



Transition Consortium

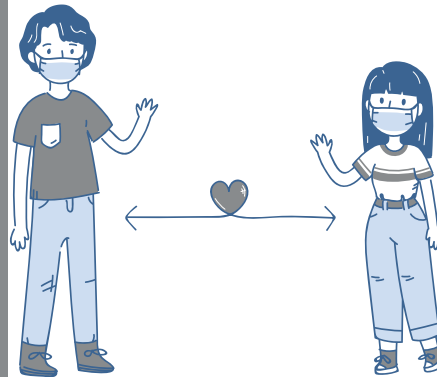
14TH ANNUAL SONOMA COUNTY TRANSITION FAIR

We are going back to in-person!

**Supporting students with
disabilities and their families in the
transition to adult life**

**Learn information about &
meet representatives from:**

- Employment Services**
- Independent & Supported Living Services**
- Community Day Programs**
- Wraparound or Support Services**
- Training & Education**
- Post-Secondary Education**



**MARCH 2, 2022
3p - 6p**

**FINLEY
COMMUNITY
CENTER**

**2060 W. COLLEGE AVE
SANTA ROSA, CA**

COVID SAFETY

- A face mask is required throughout the entire event.
- Please do not attend if you are experiencing any symptoms related to COVID-19.
- Please allow time for a COVID pre-screening and contact tracing upon check in.

INTERPRETERS AVAILABLE

Spanish interpretation will be available

STAY TUNED! MORE INFORMATION TO COME

Sonoma County



Transition Consortium

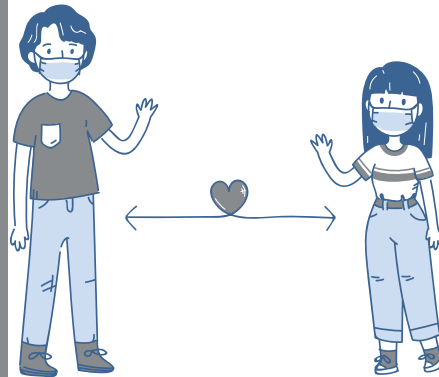
14A FERIA ANUAL DE TRANSICIÓN DEL CONDADO DE SONOMA

Vamos a regresar en persona

**Apoyando a los estudiantes con
discapacidades y sus familias en la
transición a la vida adulta**

**Recibe información valiosa y
habla con representantes
de:**

- Opciones de Empleo
- Opciones Residenciales
- Programas de Día Para Adultos
- Servicios "Wraparound" o Servicios de Apoyo
- Entrenamiento y Educación
- Educación Avanzada



**2 de marzo
3p - 6p**

**Centro
Comunitario
Finley**

**2060 W. COLLEGE AVE
SANTA ROSA, CA**

SEGURIDAD DE COVID

- Se requiere usar la mascarilla durante todo el evento.
 - Por favor no asista si tiene algún síntoma relacionado con el COVID.
 - Por favor dénos tiempo para hacer una evaluación previa de COVID y para hacer el rastreo de contactos al registrarse
- Intérpretes disponibles**

**ESTAREMOS MANDANDO MAS INFORMACIÓN
¡MANTENGASE AL TANTO!**